



Conseil Scientifique - composition

Membres de l'IPSL

- M. Haeffelin (IPSL, SIRTa/D)
- V. Gros (LSCE, SIRTa/DA)
- J.C. Dupont (IPSL, SIRTa/DA)
- P. Drobinski (LMD)
- Y. Goulas (LMD)
- J. Delanoë (LATMOS)
- E. Dupont (CEREA)
- J. Bardosa (LMD)
- S. Bastin (LATMOS)
- J-E Petit (LCSE)

Membres extérieurs

- P. Tulet (LAERO, Président CS)
- O. Favez (INERIS)
- A. Colomb (LaMP)
- N. Montoux (LaMP)
- Q. Libois (Météo-France)
- B. Loubet (INRAE)
- G. Canut-Rocafort (CNRM)

Membres suppléants : O. Pujol (LOA), C. Mari (LAERO), H. Roquet (Météo-France),
K. Sartelet (CEREA)



Mission : rôle de conseil de la direction pour toutes les questions scientifiques

Axes Stratégiques

- ✓ Intérêts des projets d'utilisation du SIRTAs
- ✓ Insertion dans les thématiques SIRTAs
- ✓ Opportunités de développement de nouvelles thématiques
- ✓ Impacts sur les équipes techniques

Améliorer la visibilité (promotion du SIRTAs)

Recommandations pour :

- ✓ Utilisateurs pour la recherche académique
- ✓ Utilisateurs centres / opérateurs (météorologiques, satellites)
- ✓ Pour la société

Mise en place d'axes fédérateurs – transversaux

- ✓ Soutenir la mise en place de projets multi-paramètres et/ou transverses
- ✓ Aide à la formalisation des collaborations entre les partenaires du SIRTAs (réseau scientifique)

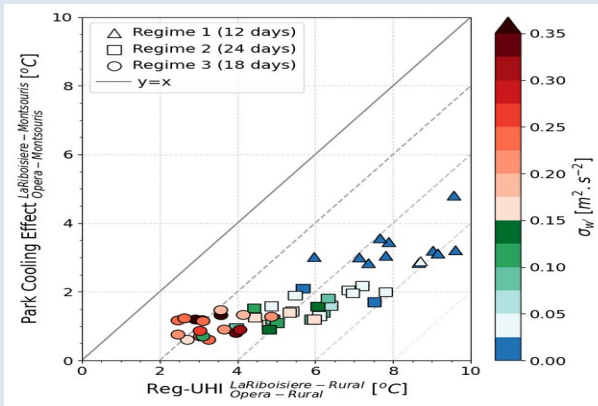
Enseignement expérimental

- ✓ Réseau / contacts avec université et grandes écoles pour TP en télédétection et mesures atmosphériques

- Réunion du Conseil deux fois par an avec relevé de décision
- Journée scientifiques du SIRTAs

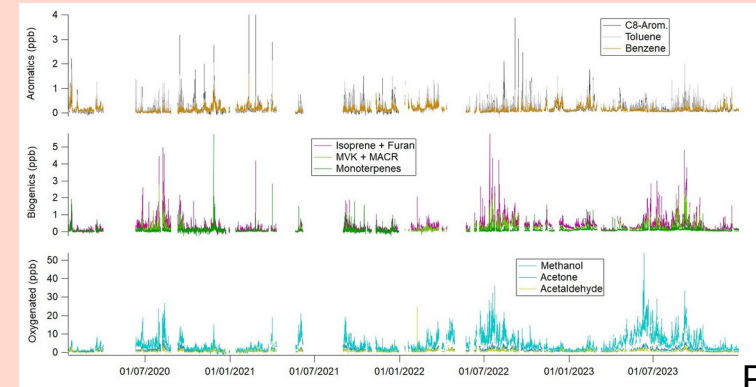
Les groupes de travail

GT1 : Processus météorologiques (Coord. JC. Dupont, M. Haeffelin IPSL)



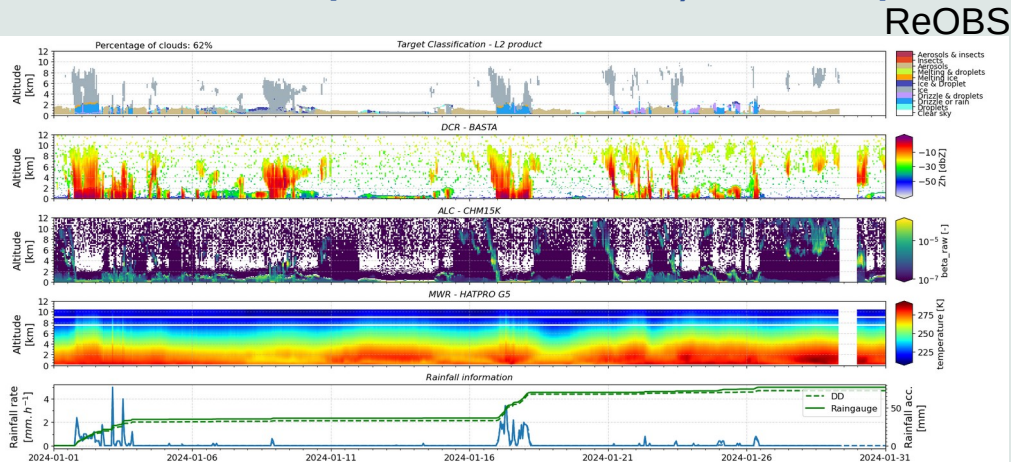
Paname 2022

GT2 : Sources, processus et transport / Aérosols et gaz réactifs (Coord. V. Gros, LSCE et O. Favez, INERIS)



PTR-MS

GT3 : Variabilités climatiques - observations et modélisations (Coord. S. Bastin, LATMOS)



ReOBS

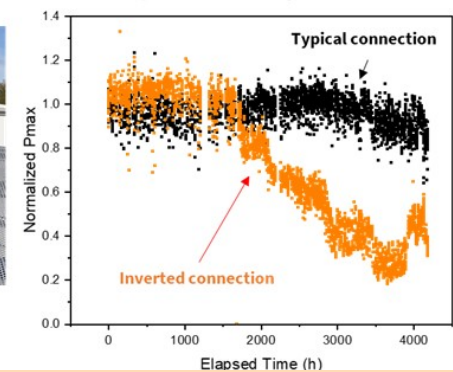
GT4 : Energies renouvelables (Coord. J. Badosa, LMD, A. Migan-Dubois, GeePs);

Pérovskites

Photographic view of set-up



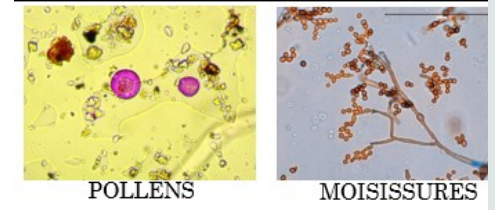
Temporal Stability & Statistics



SIE1 : L'étude des environnements urbains (Coord. S. Kotthaus, LMD)



SIE2 : Les bioaérosols (Coord. R. Sarda, LSCE ; S. Saint Jean, INRAE)



POLLENS

MOISSISSURES



BACTERIES

2015-2023 = POLLENS (10 ans)
 2014-2023 = MOISSISSURES (11 ans)
 2018-2023 = BACTERIES (6 ans)

SIE3 : L'agrivoltaïsme (Coord. J. Badosa, LMD)

